

Pour que mon déplacement soit efficace

JE PRENDS RENDEZ-VOUS DIRECTEMENT AUPRES DU PARTENAIRE QUE JE SOUHAITE RENCONTRER

JE ME PRÉSENTE À L'HEURE À MON RENDEZ-VOUS

J'APPORTE AU MINIMUM

Justificatif de domicile

Carte d'identité ou passeport

RIB

Carte vitale

Adresse mail et mot de passe

2 derniers avis d'imposition sur le revenu

3 derniers bulletins de salaire

Identifiants et mots de passe de mes comptes en ligne (ameli.fr, caf.fr etc.)

JE PEUX ÊTRE ACCOMPAGNÉ(E) DANS MES DÉMARCHES OU LES RÉALISER SEUL(E) DEPUIS LES ORDINATEURS MIS À DISPOSITION

JE PEUX SCANNER ET IMPRIMER DES DOCUMENTS ADMINISTRATIFS SUR PLACE

MAISON DE SERVICES AU PUBLIC
FRANCE SERVICES
DU PAYS D'ORTHE ET ARRIGANS
156, route de Mahoumic
40 300 PEYREHORADE

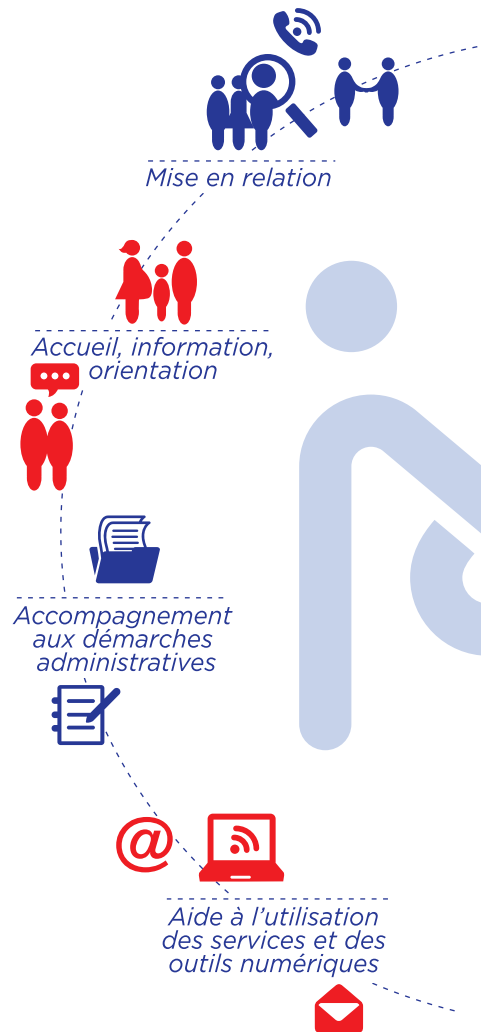
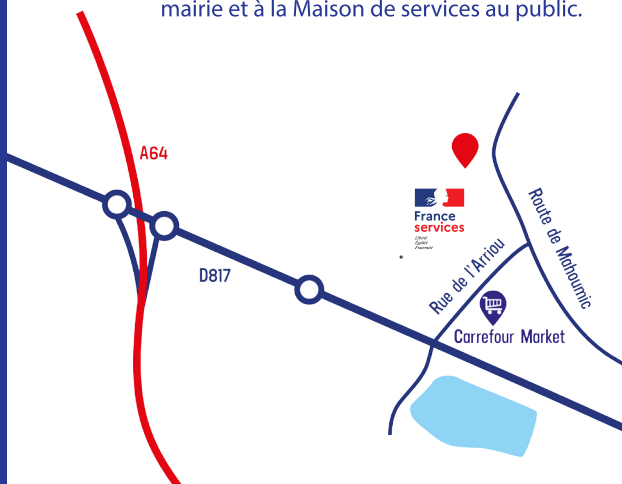
Ouvert du lundi au vendredi
de 9h à 17h sur rendez-vous

france.services@orthe-arrigans.fr
Tél : 05 58 73 60 03
www.pays-orthe-arrigans.fr

pays d'ORTHE
et ARRIGANS
COMMUNAUTÉ DE COMMUNES



Le service de transport à la demande vous accompagne à la Maison de services au public. Renseignements au 05 58 56 80 88 / Inscription en mairie et à la Maison de services au public.



MAISON DE SERVICES AU PUBLIC

labellisée FRANCE SERVICES
depuis le 1er janvier 2020

France
services
Liberté
Égalité
Fraternité

pays d'ORTHE
et ARRIGANS
COMMUNAUTÉ DE COMMUNES

LA MAISON DE SERVICES AU PUBLIC DU PAYS D'ORTHE ET ARRIGANS

C'est quoi ?

- **1 lieu unique et gratuit pour vos démarches administratives**
Vous souhaitez réaliser une simulation de prestation ? Vous avez besoin d'une aide personnalisée pour constituer un dossier administratif ?
--> Deux animatrices vous accompagnent pour faciliter vos démarches et vos échanges avec nos différents partenaires.
- **1 point d'accès numérique en libre accès**
Vous souhaitez numériser un document ? Imprimer une attestation ou un CV ?
Effectuer une démarche administrative en ligne ?
--> 3 ordinateurs sont à votre disposition au sein de la Maison de Services au Public.
Si besoin, un accompagnement est possible.
- **30 partenaires à votre écoute**
Vous souhaitez rencontrer nos partenaires ?
--> Ils vous reçoivent SUR RENDEZ-VOUS, dans un espace de confidentialité.
(cf. Partenaires & contacts ci-dessous)

Partenaires & Contacts

Prise de rendez-vous obligatoire



FAMILLE

Accueil Médiation et Conflits Familiaux (AMCF) : 05 58 46 39 00
Caisse d'Allocations Familiales (CAF) : 0 810 25 40 10
Confédération Syndicale des familles (CSF) : 05 58 90 11 97 ou 07 84 56 05 31



SOCIAL & SANTÉ

Caisse d'Assurance Retraite et de Santé Au Travail (CARSAT - service social) : 05 33 51 51 61
Caisse Primaire d'Assurance Maladie (CPAM) : 36 46 ou sur ameli.fr
Centre de Gestion de la fonction publique territoriale (CDG40 - service social) : 06 16 87 59 67
La Ligue contre le Cancer : 05 58 73 60 03
Le Relais Saisonnier d'Orthe : 06 59 42 80 77
Mutualité Sociale Agricole (MSA - service social) : 05 59 80 98 99



RETRAITE

Caisse d'Assurance Retraite et de Santé Au Travail (CARSAT - service retraite) : 39 60

EMPLOI, FORMATION ET & INSERTION

Association pour le Droit à l'Initiative Economique (ADIE - soutien création d'entreprises) : 05 58 73 60 03
Cap Emploi : 05 58 56 18 58
Chambre des Métiers et de l'Artisanat (CMA - service développement des entreprises) : 05 58 05 81 81
Chambre des Métiers et de l'Artisanat (CMA - service conseil en évolution professionnelle) : 09 72 01 02 03
Confédération des Artisans et des Petites Entreprises du Bâtiment (CAPEB) : 05 58 75 60 99
Entreprise d'insertion Défis Services : 07 89 07 79 33
Entreprise d'insertion Forum : 05 24 26 14 42
Mission Locale : 05 58 73 76 38 ou 05 58 90 93 93
Pôle Emploi (accompagnement global + jeunes) : 39 49
Service Pénitentiaire d'Insertion et de Probation (SPIP) : 05 58 05 00 20



LOGEMENT & ÉNERGIE

Agence Départementale d'Information sur le Logement des Landes (ADIL40) : 05 58 91 00 11
Maison du Logement : 05 58 58 97 58
SOLIHA (rénovation, habitat...) : 05 58 90 17 87



MOBILITÉ

Solutions Mobilité : s'adresser aux partenaires de l'insertion sociale et professionnelle avec qui vous êtes déjà en lien



ACCÈS AU DROIT

Centre d'Information sur le Droit des Femmes et des Familles (CIDFF) : 07 86 00 86 72
Conciliateur de Justice (litiges - particuliers) : 05 58 73 60 03
Conseil Départemental d'Accès au Droit (CDAD - avocats) : renseignements au 05 58 06 94 93, prise de rendez-vous au 05 58 73 60 03
Défenseur des Droits (litiges - administrations) : 05 58 73 60 03



AUTRES

Centre des Impôts (DGFIP) : impots.gouv.fr rubrique « Mes contacts »
La Poste : renseignements auprès des agences postales communales
Agence Nationale des Titres Sécurisés (ANTS - permis de conduire, cartes grises...) : 05 58 73 60 03

