

la VALLÉE  
du KIWI

Pays d'Orthe et Arriens



*La Vallée du Kiwi présente son*  
**DOSSIER DE PRESSE**

# Venez découvrir NOTRE PETIT COIN DE PARADIS !

*Bienvenue dans la magnifique Vallée du Kiwi, un joyau caché situé au sud des Landes, à la croisée du Pays Basque et du Béarn. La Vallée du Kiwi tire son nom des nombreux vergers de kiwis qui parsèment ses terres. C'est le cadre rêvé pour se détendre et se ressourcer. La Vallée du Kiwi vous attend avec ses paysages enchanteurs, ses activités diversifiées et ses saveurs uniques. Que vous soyez en quête d'aventure, de détente ou de découvertes gastronomiques, la Vallée du Kiwi est la destination idéale. Venez découvrir ce petit coin de paradis et laissez-vous séduire par son charme incomparable.*



# CONTACT PRESSE

Élodie LEGENDRE

05 58 73 00 52

06 65 03 22 25

e.legendre@lavalleedukiwi.com

## Sommaire

p. 4-5

### LA VALLÉE DU KIVI

*Quelques infos sur la destination  
Un peu d'histoire*

p. 6-10

### UNE FENÊTRE SUR LE PATRIMOINE

*Nos sites patrimoniaux  
Le Pass Abbayes  
Deux villages...  
Paroles de Greeters*

p. 11-22

### DÉCOUVRIR LE TERRITOIRE

*À vélo ou à pied, découvrez La Vallée du Kiwi  
Nos itinéraires doux (vélo/rando)  
Sur le chemin de Saint-Jacques de Compostelle  
Laissez vous porter par les Gaves  
Nos spots au bord de l'eau  
Nos loisirs*

p.23-33

### UNE TERRE DE TRADITIONS

*Nos savoir-faire  
Nos spécialités locales  
Nos traditions*

p.34-41

### TERRE D'ACCUEIL

*Nos belles demeures  
Nos restaurateurs  
Nos journées groupes*

## BILLETTERIE



## ANIMATIONS



# Quelques infos

## SUR VOTRE FUTURE DESTINATION PRÉFÉRÉE

Elle regroupe

# 24

communes sur  
tout le territoire

C'est l'endroit idéal pour

## DÉCONNECTER,

pour prendre son temps  
et profiter de chaque  
instant



Un riche

## PATRIMOINE

La Vallée regorge de  
trésors historiques  
et culturels



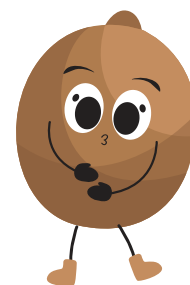
Une destination

## VITAMINÉE

grâce à notre  
produit phare :

## LE KIVI

(le fruit, pas l'oiseau)



### VOUS POUVEZ NOUS RENDRE VISITE ...

#### En avion ...



- à 40 km de l'Aéroport de Biarritz Parme
- à 70 km de l'Aéroport Pau Uzien
- à 165 km de l'Aéroport Bordeaux Mérignac

#### En train ...



- Liaisons quotidiennes SNCF TGV Atlantique avec les gares de Bayonne (40 km) et Dax (25km).
- Liaisons avec trains régionaux TER Aquitaine départs de Bayonne, Puyôo ou Pau avec arrêt à Peyrehorade.

#### En voiture ...



- En venant de Dax (22 km) : suivre la direction Peyrehorade RD6 puis RD33
- En venant de Bayonne (40 km), ou Pau (70 km) : par l'autoroute A64, sortie 6 Peyrehorade ou par la route RD817
- En venant de Bordeaux (165 km) : par l'autoroute A63, sortie 10 St Geours de Maremne, RD12 puis RD33



Scannez notre  
carte interactive !

# Un peu d'histoire

## LA VALLÉE DU KIWIS EN QUELQUES DATES

1965



Plantation des premiers kiwis dans la région

1972



Première récolte commerciale en France

2023



Naissance de La Vallée du Kiwi

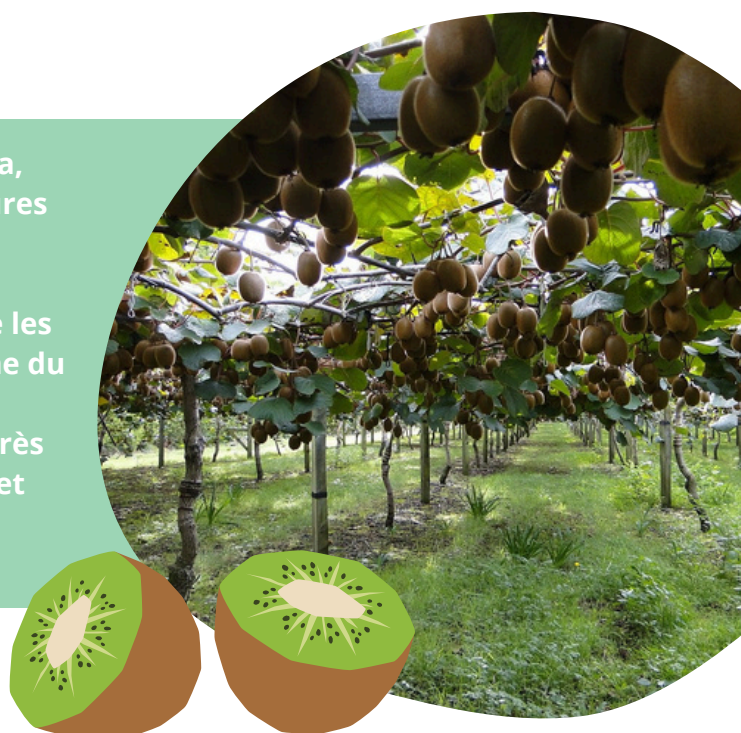
2024



Peyrehorade devient la Capitale Française du kiwi

## LES ORIGINES DU KIWIS

L'histoire du kiwi, dont le nom scientifique est Actinidia, prend racine en Chine. À l'origine, cette plante aux allures de liane était utilisée comme ornement et servait notamment à lutter contre la fièvre. Les Chinois, qui consommaient les fruits mais ne les cultivaient pas, ne les appelaient pas "kiwi" mais "Yangtao" qui signifie "Pêche du Yang". Au début du 20ème siècle, la Nouvelle-Zélande commence à en planter afin d'en récolter les fruits et très rapidement, le pays devient un important producteur et adopte le nom de "kiwi" en référence à son oiseau emblématique.



## Son arrivée dans le Sud-Ouest

Elle se fait sous l'impulsion de Henri Soyez et Henri Pédelucq, pionniers de la kiwiculture en Europe. Passionnés par l'arboriculture et avec quelques graines de fruits dans les poches, ils décident de faire pousser tamarillos, fruits de la passion et kiwis sur le sol landais. Le seul qui ait tenu le coup ? Le kiwi !

Au premier hiver 1964-65, il est le seul à résister au gel. La présence des Gaves et la proximité de l'océan donnent aux plants de kiwis un taux d'humidité suffisant dans l'air, critère indispensable à la pousse. Avec un climat océanique doux et une terre riche en alluvions, le fruit s'est senti comme chez lui.

## UN TERRITOIRE QUI S'AFFIRME

En 2023, l'Office de Tourisme du Pays d'Orthe et Arrigans décide de capitaliser sur son fruit star. La marque territoriale La Vallée du Kiwi est née. En 2024, la ville de Peyrehorade se proclame Capitale du kiwi.



*Capitale du Kiwi mais aussi*

# UNE FÊNETRE OUVERTE SUR LE PATRIMOINE



# Nos sites patrimoniaux

## L'ABBAYE DE SORDE




*Un trésor historique au cœur de la Vallée du Kiwi*

Au cœur du village de Sorde-l'Abbaye, explorez l'un des joyaux du patrimoine landais situé au bord du gave d'Oloron dans un écrin de nature. L'Abbaye de Sorde raconte plus de quinze siècles d'histoire ! Les ruines monumentales des bâtiments monastiques et son étonnant cryptoportique, une longue galerie souterraine reliée à un embarcadère, invitent à vivre une expérience chargée d'émotion.

### **Informations pratiques :**

 232 place de l'église  
40300 Sorde-l'Abbaye

 05 58 73 09 62

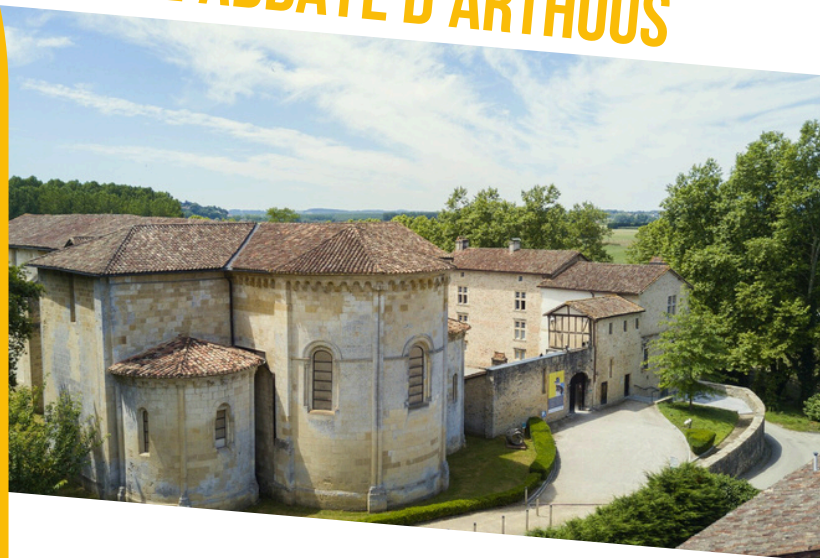
 [www.abbaye-sorde.fr](http://www.abbaye-sorde.fr)

Ouvert du 1er avril au 28 novembre

Visites libres ou guidées des bâtiments monastiques ou des mosaïques gallo-romaines.

*Le petit + :*  
une riche saison culturelle avec des concerts, spectacles, ateliers découverte.

## L'ABBAYE D'ARTHOUS




*Un patrimoine niché dans la Vallée du Kiwi*

Découvrez dans son écrin de verdure cette abbaye fondée au XIIe siècle par les Prémontrés et révélant sculpture et architecture entre roman et gothique. Son parcours permanent se découvre en 3 temps : l'exposition permanente "Il était une fois Arthous", la salle des Trésors et la salle des sculptures médiévales.

### **Informations pratiques :**

785 route de l'abbaye   
40300 Hastings

05 58 73 03 89 

[arthous.landes.fr](http://arthous.landes.fr) 

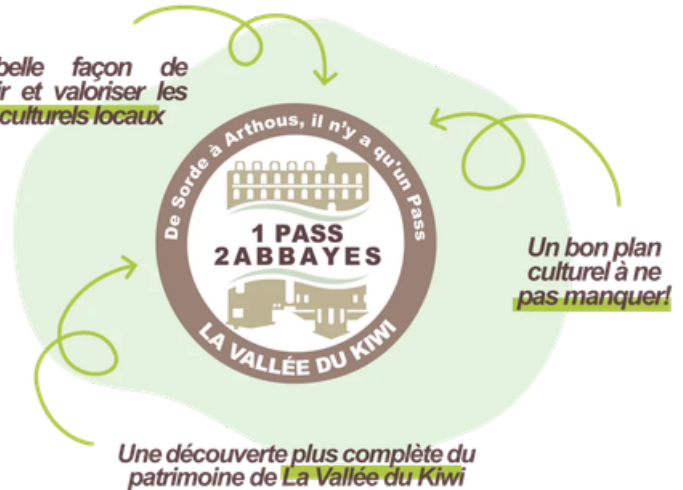
Ouvert du 2 avril au 31 octobre

# Découvrez la Vallée du Kiwi avec le Pass Abbayes



**Disponible à 6.50€\*, le Pass c'est :**

Une belle façon de soutenir et valoriser les sites culturels locaux



Un bon plan culturel à ne pas manquer!

Une découverte plus complète du patrimoine de La Vallée du Kiwi

\*Prix du pass pour une personne.

## Trésors de patrimoine

Le Pass Abbayes est une formule pensée pour vous permettre de découvrir facilement les deux sites emblématiques du territoire que sont l'Abbaye de Sorde et l'Abbaye d'Arthous. Avec un seul billet, vous accédez à ces deux abbayes tout en évitant de multiplier les achats. C'est aussi une solution économique, plus avantageuse que des entrées individuelles, qui vous permet d'organiser vos visites librement selon votre rythme et la durée de votre séjour...

Ces lieux chargés d'histoire vous invitent à un véritable voyage à travers les siècles : architecture remarquable, vestiges anciens, collections archéologiques et expositions culturelles s'y mêlent dans un cadre naturel paisible. Que ce soit pour une sortie en couple, en famille ou entre amis, le Pass Abbayes offre une expérience à la fois enrichissante et ressourçante, au cœur de l'identité du territoire.



## Pourquoi choisir le Pass Abbayes ?

- ✓ Un tarif avantageux à 6.50€
- ✓ Une découverte enrichissante et complète du patrimoine de la vallée
- ✓ Un bon plan culturel incontournable dans les Landes
- ✓ Une belle façon de soutenir et valoriser les sites historiques locaux

### Informations pratiques :

Billetterie disponible en ligne ou au bureau de Peyrehorade  
[Réserver votre pass en ligne](#)

# Deux villages ...

## SORDE L'ABBAYE



Petites Cités  
de Caractère

### *Petite Cité de Caractère au riche passé millénaire*

Sorde l'Abbaye, situé en bordure du Gave d'Oloron, abrite un patrimoine remarquable. Cette ancienne bastide-rue, créée autour de l'abbaye, a conservé un patrimoine authentique, blotti entre coteau et gave d'Oloron. Les maisons traditionnelles, avec leurs portes charretières en anse de panier, offrent une belle harmonie architecturale. La présence massive de l'église abbatiale ne peut échapper au visiteur qui découvre le village. La commune a engagé un important programme de restauration de ce monument classé, ainsi que des travaux d'aménagement en cœur de bourg : des opérations nécessaires afin de préserver l'ensemble abbatial et dynamiser le cadre de vie de la petite cité. Sorde-l'Abbaye est entrée dans le réseau des **Petites Cités de Caractère®** en 2025, une distinction qui valorise une commune atypique, à la fois rurale par son implantation, sa population limitée, et urbaine par son histoire et son patrimoine.

<https://www.sordelabbaye.fr>

<https://www.petitescitesdecaractere.com>

## CAGNOTTE



### *Commune Halte au rythme de l'itinérance*

Cagnotte est un village charmant à mi-chemin entre les plaines landaises et les premiers contreforts pyrénéens. Il possède une histoire riche, en particulier dans le domaine religieux puisqu'il était considéré comme la capitale spirituelle du Pays d'Orthe. Aujourd'hui, il reste quelques vestiges remarquables de l'abbaye Notre Dame de Corheta (ou Cagnotta) du XI<sup>e</sup> siècle, sur le site de l'église actuelle.

Reconnu pour sa fonction d'étape pour les pèlerins de Saint-Jacques-de-Compostelle, c'est naturellement que le village est labellisé "Commune Halte – Chemins de Compostelle en France". Il s'engage à offrir un accueil de qualité aux pèlerins et randonneurs itinérants (services, hébergement, information, signalétique, hospitalité) sur le chemin vers Saint-Jacques-de-Compostelle. Ce label, attribué par l'Agence française des chemins de Compostelle, valorise les communes qui s'inscrivent dans une démarche volontaire d'amélioration de l'accueil des itinérants.

<https://www.cagnotte.fr>

<https://www.chemins-compostelle.com/label-commune-halte/>

# Nos conteurs des Landes

## NOTRE RÉSEAU DE CONTEUR DES LANDES

Vous avez envie de découvrir la Vallée du Kiwi de manière différente ?

Nos conteurs des Landes vous accueillent sur le territoire pour partager avec vous une expérience unique. Passionnés par leur terroir et leur village, ils vous proposent des balades gratuites et conviviales, riches en anecdotes, où vous découvrirez leurs petits coins secrets !

Notre réseau compte actuellement 13 membres répartis sur 9 communes. Découvrez ici les portraits de 2 d'entre eux.



### VISITEZ OEYREGAVE AVEC JEAN-DENIS

Il vous propose une balade commentée du village et de l'architecture des maisons de Oeyregave, avec une présentation de la sculpture du rond-point du Layus. Vous découvrirez ensuite un autre trésor du village avec une visite des anciens fours à chaux.

*Son coup de ♥*

*Passer à côté de "La Loutre", sculpture qui raconte l'histoire du village.*

### PARCOURS HABAS AVEC GUY

Il invite les touristes et les locaux pour une visite de Habas et de son patrimoine riche de huit châteaux et maisons de maîtres. Au quartier Rachède se situe l'historique lavoir et sa fontaine à eau. Ce lieu témoigne de la vie et de l'activité du village au 19e siècle.

*Son coup de ♥*

*Le Château Lagelouze, construit en 1850 par Jacques Lagelouze, négociant et armateur bordelais.*



### Informations pratiques :

Groupe de 10 personnes maximum. Gratuit.  
Inscription obligatoire auprès de l'Office de Tourisme.  
Rencontrez nos conteurs

**FLÂNEZ,  
DÉCOUVREZ OU  
LAISSEZ-VOUS BERGER**  
*au rythme des Gave Réunis*



# À VÉLO OU À PIED, découvrez le meilleur de la Vallée du Kiwi



*La Vallée du Kiwi se visite de mille et une façons !*

À vélo ou à pied, découvrez notre territoire et nos producteurs locaux grâce aux idées de balades de notre brochure *La Vallée du Kiwi version gourmande*. Parcourez les sentiers serpentant la vallée, le long des rivières, avec des kiwis à perte de vue. Partez à la rencontre de nos producteurs locaux et commerçants passionnés.

# Nos itinéraires doux



## UN BON KIWI POUR VOUS DONNER LA PÊCHE ET HOP EN ROUTE !

En VTC ou en VTT, faire du vélo dans la Vallée du Kiwi est une expérience agréable et accessible à tous les niveaux. L'Office de Tourisme vous propose des idées de balades sur des itinéraires à faible circulation. Ces parcours permettent de découvrir des paysages variés et des sites historiques tout en profitant d'une balade à vélo dépaysante.

### Focus sur la balade vélo entre Peyrehorade et l'Abbaye d'Arthous

Au départ de Peyrehorade, prenez la direction d'Hastingsues et suivez les Gaves Réunis jusqu'à la bastide. Vous pourrez y faire une halte pour visiter le village. Dirigez-vous ensuite vers l'Abbaye d'Arthous, un des sites incontournables de la Vallée du Kiwi. Reprenez enfin la direction de Peyrehorade. Vous pourrez admirer des vergers de kiwis le long du parcours. [Je découvre cette balade.](#)

Peyrehorade



Hastingsues

Abbaye d'Arthous

Peyrehorade



Découvrez tous nos parcours de balades

## Le petit +

Louez votre vélo à assistance électrique à l'Office de Tourisme (disponible toute l'année). Présentez-vous pendant les horaires d'ouverture du bureau pour récupérer votre vélo. De 1h à plusieurs jours, les possibilités sont variées et vous laissent la liberté de découvrir la Vallée du Kiwi à votre guise.

### Tarifs :

L'heure : 3€, la demi-journée : 8€, la journée : 15€, la semaine : 100€, le mois : 300€.

Équipements sur demande compris dans la location (casque adulte et enfant, panier, porte téléphone, porte bébé et remorque enfant).

# Nos itinéraires doux

## À PIED DANS LA VALLÉE DU KIWI

La Vallée du Kiwi peut aussi se découvrir à pied grâce à 12 sentiers de randonnée qui mettent en lumière le patrimoine naturel et culturel du territoire. Ce sont plus de 126 kilomètres d'itinéraires balisés qui traversent le canton. Ces boucles proposent différents niveaux de difficultés et des durées diverses. Elles sont balisées en bleu et disposent d'une signalétique directionnelle. Il ne vous reste plus qu'à choisir sur quel sentier vous lancer !



Découvrez tous  
nos sentiers de  
randonnées

### Focus sur le circuit des falaises et du Gave

Au départ du village de Sorde-l'Abbaye, partez à la découverte du patrimoine naturel remarquable dont le Gave, les milieux humides et les vergers de kiwis en empruntant ce circuit de randonnée.



Distance : Environ 7 km



Durée : 2h20

Également accessible aux vélos (40 minutes)



Départ : place de l'église - rue Maubourguet,  
40 300 Sorde-l'Abbaye



### Le petit +

Vous pouvez retrouver l'ensemble de ces boucles dans le randoguide n°5, en vente à l'Office de Tourisme au prix de 2€.

# Sur le chemin

## DE SAINT-JACQUES DE COMPOSTELLE

*Outre nos chemins balisés, La Vallée du Kivi se trouve également sur la Voie de Tours et a donc le plaisir d'accueillir de nombreux pelerins sur son territoire !*



# LE CHEMIN DE SAINT-JACQUES

## Un voyage sur la voie de Tours

### Une route ancestrale

Le pèlerinage de Saint-Jacques-de-Compostelle a pour objectif d'atteindre le tombeau attribué à l'apôtre Jacques le Majeur, situé dans la crypte de la cathédrale de Saint-Jacques-de-Compostelle en Galice (Espagne).

Il traverse la Vallée du Kiwi, et le village de Sorde-l'Abbaye, où l'Abbaye accueillait les pèlerins. C'est l'endroit parfait pour en apprendre plus sur ce pèlerinage ancestral.

### La crédencial

La crédencial est un document personnel et nominatif, qui peut être utilisé d'une année sur l'autre, quel que soit le chemin emprunté. L'Office de Tourisme de la Vallée du Kiwi délivre le modèle de la Fédération Française des Associations des Chemins de Saint-Jacques de Compostelle (Compostelle-France), valable en France comme en Espagne.

Crédencial en vente à l'Office de Tourisme de la Vallée du Kiwi. Tarif : 12€.

### Un gîte pour la nuit

Au Moyen Âge, les institutions religieuses et laïques s'investissent dans le développement de lieux d'accueil associant le gîte, la distribution de repas ou de nourriture et les soins apportés aux malades ou aux voyageurs fatigués ou blessé : hôtel-Dieu, hôpitaux, abbayes... De nos jours, la Vallée du Kiwi propose plusieurs gîtes pouvant accueillir les pèlerins tout au long de leur parcours.

Tout savoir sur  
le Chemin de  
Saint-Jacques



#### REFUGE DE L'ABBAYE À CAGNOTTE

3 route de Dax 40300 Cagnotte (Labellisé "Communes Haltes")

Capacité : 11 couchages. Ouvert toute l'année. Refuge sans réservation. Informations auprès de la mairie au 05 58 73 02 47. Gratuité du refuge aux pèlerins de Saint Jacques munis d'une crédencial. Donativo.



#### GÎTE PÈLERIN À SAINT-CRICQ-DU-GAVE

74 rue du Barrail 40300 Saint-Cricq du Gave

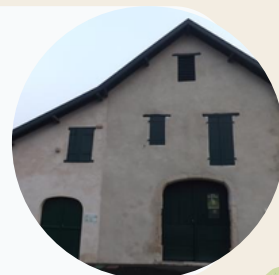
Capacité : 4 couchages. Ouvert toute l'année. Refuge sur réservation. Informations au 05 58 98 13 36 ou au 06 75 65 54 06. Gratuité du refuge aux pèlerins de Saint Jacques munis d'une crédencial. Donativo.



#### GÎTE PÈLERIN À SORDE-L'ABBAYE

92 rue Juzan 40300 Sorde-l'Abbaye

Capacité : 12 couchages. Ouvert d'avril à octobre. Refuge sans réservation. Informations auprès de la mairie au 05 58 73 82 41. Gratuité du refuge aux pèlerins de Saint Jacques munis d'une crédencial. Donativo.



# *Laissez-vous porter !*

## LES GAVES, RIVIÈRES EMBLÉMATIQUES DE LA VALLÉE DU KIWI



### *Les Gaves Réunis*

Ces rivières venant des Pyrénées traversent la Vallée du Kiwi, en offrant des paysages pittoresques et de nombreuses activités de plein air. Ici coulent le Gave de Pau et le Gave d'Oloron, qui se rejoignent pour former les Gaves Réunis avant de se jeter dans l'Adour. Leur nom vient du mot gascon "gabar", signifiant "torrent". Les Gaves sont reconnus pour leur biodiversité et leur importance écologique. Ils abritent une faune et une flore variées.

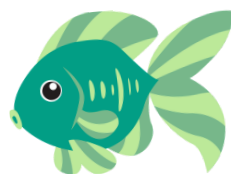
### *Le Bec du Gave*

Ce lieu unique est situé à la confluence des Gaves Réunis et de l'Adour, à la frontière entre les Landes et les Pyrénées-Atlantiques. Le Bec du Gave se trouve à Port-de-Lanne. Ce point de rencontre entre les Gaves Réunis et l'Adour offre des paysages spectaculaires et une biodiversité riche.

## NOS SPOTS AU BORD DE L'EAU :

# Plutôt pêche ou détente ?

Notre territoire regorge de points d'eau autour desquels vous balader mais aussi pêcher !



Lac de Saint-Cricq-du-Gave



Lac de la Sablière - Peyrehorade



Lac des Glés - Labatut



Lac de Luc - Pouillon

## Où pêcher ?





Que vous soyez un pêcheur expérimenté ou un débutant, la Vallée du Kiwi offre de nombreux lieux pour lancer votre ligne. Découvrez nos lacs ou nos cours d'eau (Gave d'Oloron, Gave de Pau, Gaves Réunis, Adour, Luy, Petit et Grand Arrigans...)

Alors plutôt "team lac" ou "team rivières" ?



## La carte de pêche

Vous souhaitez profiter de nos plans d'eau et rivières pour une partie de pêche ? Achetez votre carte de pêche dans les commerces de la Vallée du Kiwi. Ces dépositaires de carte de pêche sauront vous délivrer la carte adaptée à votre profil.

-  Tabac Louvin à Labatut
-  Gamm Vert à Peyrehorade
-  Gamm Vert à Pouillon
-  L'Adresse du Pêcheur à Peyrehorade

# LES BARTHES DE L'ADOUR

## Balade entre terre et eau

Les Barthes de l'Adour sont de vastes plaines alluviales situées de part et d'autre de l'Adour et de son affluent le Luy. Milieu humide façonné par l'homme et la nature, il représente un intérêt écologique majeur en France et en Europe justifiant son classement en zone Natura 2000. Les amateurs de faune et de flore pourront y observer une diversité remarquable d'espèces : cistudes d'Europe (tortues), loutres, cigognes, aigrettes, massitée à 4 feuilles, l'angélique des estuaires... Ces espaces naturels sont également un lieu prisé pour la randonnée, attirant les passionnés de nature et les visiteurs en quête de tranquillité.

### Découvrir les Barthes :

Depuis Port-de-Lanne, Saint Etienne d'Orthe, Pey et Orist

Circuit de la Tourbière et de Port Carrère \*

Circuit des Barthes, entre Adour et Luy \*

Circuit de Port-de-Lanne et Saint-Etienne d'Orthe \*

\*Retrouvez l'ensemble des circuits page 12



# Nos loisirs



## La nouveauté


Venez jouer en plein air au paintball laser ou lasertag à Sorde-l'Abbaye sur un terrain de plus de 1000m<sup>2</sup>.

## 2X AVENTURES

### *La destination incontournable pour des activités sur l'eau*

Vivez une expérience inoubliable en descendant le gave d'Oloron en canoë ou en paddle. Vous profiterez d'une ambiance calme en pleine zone Natura 2000 et des eaux fraîches des gaves, idéales pour la baignade. Vous serez en immersion totale dans la nature, avec des paysages à couper le souffle et une faune diversifiée. Plusieurs parcours sont proposés en eau calme ou en eaux-vives.

### Informations pratiques :

 Impasse du Poun  
40300 Sorde-l'Abbaye

 06 10 61 79 02

 [2xaventures.com](http://2xaventures.com)

Ouvert de mai à octobre.

# Nos Loisirs

## LA PETITE FERME DE POUILLON



### Une ferme pédagogique au poil !

La petite ferme de Pouillon est une ferme pédagogique avec un parc animalier de 5 hectares accueillant des lamas, cochons nains, poneys, ânes, moutons, poules, canards, lapins, ou encore cochons d'Inde. Flânez au milieu des animaux ou profitez d'un tour à poney pour les enfants.

Aire de jeux, tir à l'arc, buvette et tables de pique-nique sur place.

#### Informations pratiques :

 665 chemin de Camparadé  
40350 POUILLON

 06 45 61 14 35

 [lapetitefermedepouillon@gmail.com](mailto:lapetitefermedepouillon@gmail.com)

 [lapetitefermedepouillon.com](http://lapetitefermedepouillon.com)

Ouvert toute l'année,

- Hors vacances scolaires : Mercredi, samedi, dimanche de 10h30 à 18h
- Vacances scolaires : Tous les jours de 10h à 18h



Tenue adaptée demandée : chaussures fermées, pantalon

## L'ETRIER D'ORTHE



### Partez à la découverte du territoire à dos de poney

L'étrier d'Orthe vous propose des balades à poneys et à dos d'âne pour les enfants. Au cœur de la campagne à Orthevielle, découvrez le paysage tout en initiant les plus jeunes à l'équitation. Les grands enfants ne seront pas en reste puisque les adultes peuvent aussi profiter de la balade perchés sur un cheval. Pour ceux qui sont adeptes de promenades en calèche, c'est aussi possible !

#### Informations pratiques :

1150 RD 817   
40300 ORTHEVIELLE

06 64 64 03 15 

[etrierdorthe.wixsite.com](http://etrierdorthe.wixsite.com) 

Organisation de goûters d'anniversaires sur demande.

Ouvert toute l'année sur rendez-vous  
Cours sur réservation

# Nos loisirs



## TERRA AVENTURA



### Parviendrez-vous à dénicher le trésor caché ?

Terra Aventura, c'est une incroyable chasse aux trésors, inspirée du géocaching, qui allie sport et culture et qui est 100% gratuite. Les parcours ont différents niveaux de difficulté, ainsi vous pouvez choisir celui de votre choix. Vous vivrez un vrai moment de partage en famille. Munis de votre smartphone ou de votre fiche de route, vous êtes équipés pour partir à l'aventure ! D'étapes en étapes, sur des parcours de quelques kilomètres, vous découvrirez les pépites de la région en vous amusant... Plus de 400 parcours insolites et ludiques vous attendent en Nouvelle-Aquitaine.



Découvrez les  
parcours de  
notre territoire



*La Vallée du Kiwi, c'est aussi*  
**UNE TERRE DE TRADITIONS**

# Nos savoir-faire locaux

## LE SABOT DES LANDES

Une institution depuis 1772



### Une tradition artisanale séculaire

Le Sabot des Landes est bien plus qu'un simple accessoire. C'est un symbole de l'artisanat traditionnel et du patrimoine culturel de la région. Depuis 1772, la famille Labarthe perpétue cette tradition avec passion et dextérité. Claude Labarthe, représentant de la septième génération de sabotiers, continue de fabriquer ces sabots en bois d'aulne, un arbre typique des rives de l'Adour. Les visiteurs peuvent découvrir ce savoir-faire unique lors de démonstrations en atelier, où Claude partage avec enthousiasme les secrets de fabrication transmis de génération en génération.

### Informations pratiques :

-  162 route de Castéra  
40300 SAINT-ETIENNE-D'ORTHE
-  06 88 36 85 48
-  [www.lesabotdeslandes.com](http://www.lesabotdeslandes.com)

.Démonstration gratuite en atelier sur  
rendre-vous.

# Nos savoir-faire locaux

## Terafeu Terafour



### L'art de la terre cuite à Tilh

C'est à Tilh que Terafeu Terafour a choisi de poser ses valises il y a maintenant 30 ans. Découvrez ce magasin où sont exposés les produits uniques de ces fabricants de poteries culinaires en terre. Venez en apprendre plus sur leur histoire, visitez une partie de leur atelier et repartez avec des produits uniques et de qualité pour votre cuisine et votre maison. Les produits de Terafeu Terafour se distinguent par leur design élégant et leurs couleurs vives. Terafeu Terafour met un point d'honneur à promouvoir une cuisine saine et naturelle. Les ustensiles en terre cuite permettent une cuisson homogène et préservent les saveurs des aliments.

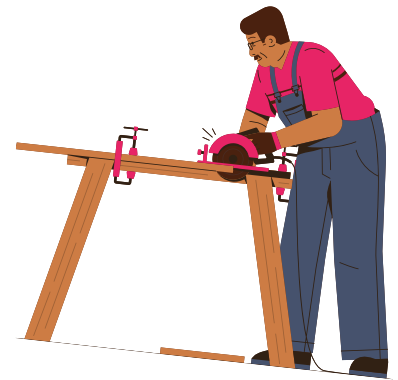
#### Informations pratiques :

 1690 route d'Orthez  
40360 TILH

 05 58 55 31 60

 [www.terafeu-terafour.com](http://www.terafeu-terafour.com)

Ouvert du lundi au vendredi de 14h à 18h. Les matins et le samedi sur rendez-vous.



## ÉBÉNISTERIE CARRAU



### L'artisanat d'excellence à Cauneille

L'Ébénisterie Carrau est une entreprise familiale renommée pour son savoir-faire exceptionnel en matière de restauration et de fabrication de meubles. Fondée par Denis Carrau, maître artisan ébéniste, l'atelier se spécialise dans la restauration de meubles anciens et la création de pièces sur mesure, alliant tradition et innovation. Chaque meuble est restauré ou fabriqué avec grande minutie, en utilisant des techniques traditionnelles telles que la marqueterie et la sculpture sur bois. Denis Carrau met un point d'honneur à préserver le patrimoine tout en répondant aux besoins contemporains.

#### Informations pratiques :

1 impasse Prat de Mente   
40300 CAUNEILLE

05 58 73 07 10 

Visite de l'atelier et du magasin sur rendez-vous.

# Nos savoir-faire locaux



## TERRE ET REFLETS

### Fabrication de céramiques artisanales

Situé à Cauneille, cet atelier de céramique artisanale est dirigé par une passionnée de la terre et d'émail. Chaque pièce est façonnée à la main en grès, avec des émaux céladon, bleu, vert et mousse qui évoquent l'océan, la campagne et la forêt. Les créations de Terre et Reflets sont non seulement esthétiques mais aussi authentiques, offrant une rencontre unique entre l'artisan et ses clients.

#### Informations pratiques :

371 Route de Pouillon  
40300 CAUNEILLE

06 11 35 59 00

Proposition d'ateliers sur réservation  
(modelage et tour de potier)

## L'ARTISAN HORLOGER

### Quand la passion donne l'heure

Ancien professeur d'histoire-géographie, Louis-François Batty réalise son rêve en devenant horloger et en ouvrant sa boutique en 2025, après deux ans de formation. Passionné depuis l'enfance par le tic-tac des pendules et sa première montre reçue très jeune, il se consacre aujourd'hui à la restauration de pièces chargées d'histoire : comtoises, pendules et montres mécaniques.

Souhaitant transmettre son savoir, il propose aussi des ateliers à Dax : en deux heures, assemblez votre propre montre mécanique et repartez avec une création unique, accessible dès 15 ans.

#### Informations pratiques :

1180 route d'Orthez  
40350 MIMBASTE

07 43 34 06 84

Ouvert toute l'année.



# Nos spécialités locales



## LA FERME ESCAZAOÛS



### Tradition et qualité

La Ferme Escazaoüs est une exploitation familiale spécialisée dans l'élevage de canards gras, installée dans le village de Misson. Cette ferme perpétue des méthodes traditionnelles pour offrir des produits d'une qualité exceptionnelle.

Les canards de la Ferme Escazaoüs sont élevés en plein air, sur des parcours herbeux et ombragés, et nourris avec des céréales produites sur place. Après environ trois mois d'élevage, ils sont engraisés pendant deux semaines avec du maïs grain entier cuit, garantissant ainsi une saveur authentique et riche.

#### Informations pratiques :

 2010 Chemin Lasègue  
40290 MISSON

 06 14 91 33 27

 [www.ferme-esczaous.com](http://www.ferme-esczaous.com)

Visite de la ferme, vente de conserves ou de produits frais.  
Magasin ouvert toute l'année.



**LES LANDES**  
ATTENDEZ-VOUS À SAVOURER !



## LA FERME BASTEBIEILLE



### Terroir et transmission

Située au cœur de la campagne chalossaise à Mimbaste, la Ferme Bastebieille est une référence incontournable pour les amateurs de foie gras. Depuis plus de 50 ans, cette exploitation familiale perpétue la tradition de l'élevage et de la transformation du canard gras. Les canards sont élevés, gavés et transformés sur place, dans le respect des normes en vigueur et des méthodes traditionnelles. La ferme propose une large gamme de produits, incluant foies gras, confits, rillettes, et autres spécialités du terroir. La ferme a été récompensée à plusieurs reprises pour la qualité de ses produits.

#### Informations pratiques :

60 Chemin des Bastes   
40350 MIMBASTE

06 71 43 03 20 

[www.fermebastebieille.com](http://www.fermebastebieille.com) 

Boutique ouverte toute l'année, du lundi au samedi de 8h à 12h et de 14h à 18h.



# Nos spécialités locales




## LA TRADITION LANDAISE

### Élevage d'oies et produits d'exception

Située à Bélus, La Tradition Landaise perpétue un savoir-faire ancestral lié à l'élevage d'oies. Autrefois présente dans toutes les cours de ferme, l'oie est aujourd'hui plus rare. Marie-Pierre Dulucq, propriétaire de la ferme, continue de perpétuer cette tradition familiale. Les oies sont élevées avec soin, nourries grâce au maïs produit sur l'exploitation, et gavées selon une méthode traditionnelle. Le foie gras d'oie offre une saveur incomparable et ne perd quasiment pas de graisse à la cuisson.

#### **Informations pratiques :**

1250 route du Serry  
40300 BÉLUS 

05 58 73 64 65 

[www.latraditionlandaise.fr](http://www.latraditionlandaise.fr) 

*Magasin ouvert toute l'année.  
Visite pour les groupes uniquement.*



## LA MAISON BARTHOUIL

### L'étonnant parcours du saumon sauvage de l'Adour

La Maison Barthouil, située à Peyrehorade, est une référence incontournable pour les amateurs de saumon fumé et de foie gras de qualité. Depuis sa création, l'entreprise s'est distinguée par son savoir-faire artisanal et son engagement envers l'excellence gastronomique. Dans leur espace muséographique, vous apprendrez tout sur le saumon sauvage de l'Adour : son cycle de vie, sa migration, son retour dans les rivières pour le frai, les différentes pêches traditionnelles dans les gaves et aussi la préparation du saumon fumé et sa technique de fumage à l'ancienne encore pratiquée par la maison Barthouil.

#### **Informations pratiques :**

 378 Route d'Hastingues  
40300 PEYREHORADE

 05 58 73 75 72

 [www.barthouil.fr](http://www.barthouil.fr)



*Magasin ouvert toute l'année.  
Visite guidée et commentée de l'espace muséographique du  
mardi au samedi matin d'avril à septembre.*

# Nos spécialités locales

## KIWIS DÉLICES



### Produits alimentaires et cosmétiques à base de kiwis

Producteur de kiwis sur la commune de Sorde-l'Abbaye, Kiwis Délices vous propose toute l'année des produits à base de kiwis. Si vous souhaitez découvrir ou redécouvrir la saveur et les bienfaits du kiwi vert et du kiwi jaune, vous êtes au bon endroit. Confitures, jus de fruits pour les gourmands et également produits cosmétiques. Cette gamme de produits commercialisée sous le nom OLI.K, est élaborée à base d'huile vierge de pépins de kiwis et elle est en vente à la boutique de l'Office de tourisme !

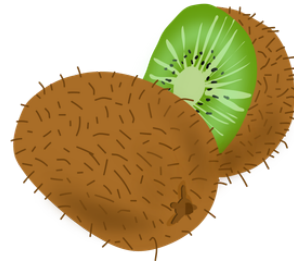
#### Informations pratiques :

📍 1000 Route de Saint-Cricq  
40300 SORDE-L'ABBAYE

☎ 06 73 73 22 15

🌐 [www.kiwis-delices.com](http://www.kiwis-delices.com)

Vente à la ferme uniquement sur rendez-vous.



## LE CHAMP DES BUFFLONNES



### Au cœur du paradis des Bufflonnes

La champ des bufflonnes à Tilh est un lieu authentique où la tradition agricole rencontre le respect de la nature. On y élève des bufflonnes dans de vastes prairies verdoyantes, offrant aux animaux un environnement sain et paisible. La ferme se distingue par son cadre bucolique typique des Landes. Elle est connue pour la qualité de son lait de bufflonne, utilisé pour produire de la mozzarella ainsi que d'autres fromages artisanaux. Visiter cette ferme, c'est découvrir un savoir-faire familial, profiter d'un panorama champêtre et se reconnecter avec la vie rurale.

#### Informations pratiques :

780 Chem. de Housse 📍  
40360 Tilh

☎ 06 11 13 07 67

[lechampdesbufflonnes](https://www.instagram.com/lechampdesbufflonnes) 📷

[Le Champ des Bufflonnes](https://www.facebook.com/LeChampdesBufflonnes) 📺



Ouvert le mercredi et samedi de 15h à 18h  
Visites de la ferme uniquement sur rendez-vous.

# Nos spécialités locales



## LE DOMAINE DU TASTET

### L'excellence viticole à la Pouillonnaise

Le Domaine du Tastet, situé à Pouillon, est une propriété familiale emblématique de la région de Chalosse. Cette exploitation viticole perpétue un savoir-faire ancestral pour produire des vins de qualité. Le domaine a su s'adapter aux évolutions du terroir et des techniques viticoles. Aujourd'hui, il s'étend sur plusieurs hectares et cultive une grande variété de cépages. Cette diversité permet d'élaborer une gamme complète de vins de Chalosse, reconnus pour leur équilibre et leur finesse. Chaque étape de la production, de la vigne à la bouteille, est réalisée sur place, garantissant une traçabilité et une qualité irréprochables.

#### Informations pratiques :

2350 Chemin d'Aymont   
40350 POUILLON

05 58 98 28 27 

[www.domaine-du-tastet.com](http://www.domaine-du-tastet.com) 

Visite uniquement sur rendez-vous.



## LA FERME DE BELESLOU

### De l'élevage à l'assiette

La Ferme de Beleslou est une exploitation familiale, spécialisée dans l'élevage de canards fermiers et de porcs gascons à Cagnotte. Elle perpétue des méthodes traditionnelles pour offrir des produits authentiques et savoureux. Les canards et porcs de la Ferme de Beleslou sont élevés en plein air et nourris avec des aliments naturels. La ferme propose une large gamme de produits artisanaux : foies gras, confits, rillettes... La Ferme de Beleslou offre une expérience unique avec son restaurant campagnard. Les visiteurs peuvent y déguster des plats traditionnels, tout en découvrant le terroir landais dans une ambiance conviviale.

#### Informations pratiques :

 56 Route de Lesablère  
40300 CAGNOTTE

 05 58 73 18 92

 [www.ferme-beleslou.com](http://www.ferme-beleslou.com)



Boutique ouverte toute l'année.  
Restaurant sur réservation uniquement (accueil groupe).

# Nos traditions

## LE MARCHÉ DE PEYREHORADE

Une institution depuis 1358

### Le petit +

Le rendez-vous du marché est aussi l'occasion de se régaler : pour les plus matinaux, les copieux petits déjeuners ou casse-croûtes sont servis dès 7h dans les restaurants. La spécialité à découvrir : les fameux pieds de cochon !



### Le rendez-vous incontournable du mercredi matin

Le marché de Peyrehorade attire des visiteurs de toute la région, désireux de découvrir les produits locaux et l'ambiance conviviale qui y règne. Situé au cœur de la ville, ce marché est un véritable carrefour de saveurs et de rencontres. Ce marché est l'un des plus anciens de Nouvelle-Aquitaine (1358).

### Informations pratiques :

Toute l'année les mercredis matins. Environ 100 emplacements installés dans les rues de la ville, sur la place Aristide Briand et sous les halles couvertes.

Un marché plus modeste, uniquement alimentaire, se tient chaque samedi matin sur la place Aristide Briand.

# Nos traditions

## BIEN ANCRÉES DANS LE ♥ DES HABITANTS

Course landaise, bandas, pelote, quilles de 9 font partie intégrante de l'identité de la Vallée du Kiwi et contribuent à la richesse culturelle de la région.

Découvrir les arènes  
du territoire



## LA COURSE LANDAISE

La course landaise est un sport traditionnel où des écarteurs et des sauteurs affrontent des vaches dans une arène. C'est un spectacle impressionnant qui met en avant l'agilité et le courage des acteurs. C'est aussi bien souvent l'événement principal des fêtes de villages ! Rendez-vous dans les belles arènes de Tilh, Estibeaux, Pouillon et Mouscardès pour admirer les coursières, écarteurs et sauteurs.



## LES BANDAS

Spécialité du Sud-Ouest, les bandas accompagnent les fêtes jusqu'au bout de la nuit. Ces petits groupes musicaux animent les rues de leurs morceaux populaires et festifs. Bonne humeur et convivialité assurés !

Les bandas de la Vallée du Kiwi : Los Campesinos de Pouillon, Los Gatchos et Los Bombanceros de Peyrehorade, Los Clarineros de Mimbaste, La Clique d'Estibeaux, la Lyre Habassaise et les Dalton's de Labatut.



# Nos traditions



## LA PELOTE BASQUE



Sport très pratiqué dans les Landes et surtout dans la Vallée du Kiwi, la pelote basque se pratique dans de nombreux villages dont la plupart possède un fronton ou place libre. N'hésitez pas à vous asseoir et admirer les "pelotaris". Des animations estivales sont aussi l'occasion d'essayer ce sport local mais pratiqué dans le monde entier.

### Zoom sur la main nue

À la différence de la chistera (panier en osier) et de la pala (raquette en bois), la pelote se pratique à main nue. C'est un véritable spectacle de dextérité et de rapidité. Les joueurs s'affrontent en frappant une balle contre un mur, avec pour objectif de la renvoyer de manière à ce que l'adversaire ne puisse pas la rattraper.

### Assister à une partie

L'Association Pays d'Orthe Main Nue organise plusieurs événements pour faire découvrir ce sport : en novembre à l'occasion de la fête de la main nue, et également l'été lors des Mardis de la pelote à Peyrehorade.

## LA QUILLE DE 9



Dans les « quilliers », on pratique encore et toujours ce sport typique du Sud-Ouest. Le but est de renverser neuf quilles disposées en losange avec une boule en bois. Ce jeu demande précision et technique. Dans la Vallée du Kiwi, c'est à Pouillon que le club local vous accueille pour présenter ce jeu très spécifique de la région.

### Découvrir la quille de 9

L'Association de Quilles de 9 vous accueille à l'Espace Bientz à Pouillon tous les jeudis à 15h pour une présentation et une démonstration de ce jeu. Initiation possible. Possibilité d'assister à une partie tous les mardis à partir de 17h.

### Informations pratiques :

Espace Bientz  
610 bis Boulevard des sports  
40350 Pouillon  
06 95 40 61 04

# TERRE D'ACCUEIL

*Savourez et faites-y escale*



# Nos belles demeures



## CHÂTEAU D'ESTRAC

*Chambres d'hôtes, lieu de réception*

📍 43 Place du Gal Montsabert  
40300 HASTINGUES

☎ 05 58 73 12 20

🌐 [www.chateau-destrac.fr](http://www.chateau-destrac.fr)



## L'ERMITAGE

*Gîtes, lieu de réception*

📍 413 Chemin de l'Ermitage  
40300 HASTINGUES

☎ 06 16 10 31 45

🌐 [ermitage-hastingues.com](http://ermitage-hastingues.com)



## L'ÉCRIN DES GAVES

*Maison d'hôtes*

📍 51 Côte du Pic  
40300 HASTINGUES

☎ 07 69 51 78 84

🌐 [www.ecrindesgaves.com](http://www.ecrindesgaves.com)



## CHÂTEAU DU BEC DU GAVE

*Chambres d'hôtes, lieu de réception*

📍 2351 Route du Bec du Gave  
40300 PORT-DE-LANNE

☎ 07 85 34 36 37

🌐 [www.chateaudubecdugave.com](http://www.chateaudubecdugave.com)



## LE DOMAINE DE LAHIRE

*Gîtes, lieu de réception*

📍 2167 Boulevard de l'océan  
40300 LABATUT

☎ 06 61 35 50 37

# Nos restaurateurs

Terre d'accueil



## GNÀC & PAUSE

📍 284 Route de Peyrehorade  
40300 SAINT-LON-LES-MINES

☎ 05 58 77 20 77

✉ [contact@gnac-e-pause.fr](mailto:contact@gnac-e-pause.fr)

🌐 [gnac-e-pause.fr](http://gnac-e-pause.fr)



## AUBERGE DU PAS DE VENT

📍 281 avenue du Pas de Vent  
40350 POUILLON

☎ 05 58 98 34 65

✉ [aubergedupasdevent@hotmail.com](mailto:aubergedupasdevent@hotmail.com)

🌐 [www.auberge-dupasdevent.com](http://www.auberge-dupasdevent.com)



## LE JARDIN DU CARCOILH

📍 Place du Général Monsabert  
40300 HASTINGUES

☎ 07 87 14 84 59

✉ [lejardinducarcoilh@gmail.com](mailto:lejardinducarcoilh@gmail.com)



## LA GUINGUETTE DU LAC

📍 Route de Pardies – Lac de la Sablière  
40300 Peyrehorade

☎ 07 85 70 73 94



## LA FERME D'ORTHE

📍 9 rue de la Fontaine  
40300 ORTHEVIELLE

☎ 05 58 73 01 03

🌐 [www.lafermedorthes.fr](http://www.lafermedorthes.fr)



## AUBERGE DE L'ABBAYE

📍 86 Place de l'église  
40300 SORDE-L'ABBAYE

☎ 09 79 11 40 46  
06 81 99 02 77

✉ [cazaux6@gmail.com](mailto:cazaux6@gmail.com)



À PARTIR DE  
34,26€/PERS



# Parenthèse patrimoine

Expérience



Venez découvrir  
l'Abbaye de Sorde et  
l'Abbaye d'Arthous,  
où le calme des lieux  
vous invite à un  
voyage dans le  
temps.

NE MANQUEZ PAS CES DEUX PÉPITES !

## L'ABBAYE DE SORDE

À 10H00

Visitez cette abbaye atypique  
au bord de l'eau qui raconte  
deux mille ans d'histoire ! Son  
cryptoportique, ensemble  
souterrain exceptionnel, offre  
une expérience de visite  
inoubliable.



À 12H30

Repas au Bon Coin  
les Pieds de Cochon  
à Peyrehorade. Ce  
restaurant propose  
une cuisine  
traditionnelle  
généreuse et  
authentique.

## L'ABBAYE D'ARTHOUS

À 15H00

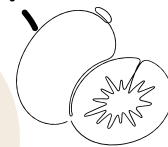
Nichée aux confluences des  
Landes, du Pays Basque et  
du Béarn, l'Abbaye d'Arthous  
vous propose une escale  
hors du temps.



CONTACT : HÉLÈNE  
07 62 26 24 19 OU 05 58 73 00 52



OFFICE DE TOURISME DE LA VALLÉE DU KIWI  
147 ALLÉE DES ÉVADÉS 40300 PEYREHORADE



À PARTIR DE  
35,75€/PERS

# Saveurs & découverte

## Expérience



Venez découvrir le Musée du Fruit et Kiwis Délices lors d'une journée entre découverte fruitière, savoir-faire local et plaisirs authentiques.



NE MANQUEZ PAS CES DEUX PÉPITES !

## LE MUSÉE DU FRUIT

À 10H00

La visite se fait avec des audioguides retraçant l'histoire millénaire des fruits. Un parcours pédestre vous invite à découvrir les vergers au fil des saisons. En fin de balade, profitez d'un espace forestier aménagé avec jeux, aire de pique-nique et théâtre de verdure.



À 12H30

Repas à l'Auberge de l'Abbaye à Sorde l'Abbaye. Ce restaurant propose une cuisine traditionnelle dans un cadre convivial.

## KIWIS DÉLICES

À 15H00

Cultivé dans les Landes depuis plus de 40 ans, le kiwi est la star de la vallée ! Direction le producteur Kiwis Délices pour tout savoir de ce fruit sucré et vitaminé qui se décline (presque) à l'infini.



CONTACT : HÉLÈNE  
07 62 26 24 19 OU 05 58 73 00 52



OFFICE DE TOURISME DE LA VALLÉE DU KIW  
147 ALLÉE DES ÉVADÉS 40300 PEYREHORADE

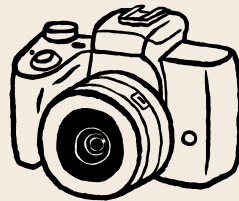


À PARTIR DE  
36,30€/PERS



# Artisanat & Moulin

Expérience



Venez découvrir le Sabot des Landes et le Moulin de Benesse-lès-Dax lors d'une journée entre tradition, artisanat et convivialité.



NE MANQUEZ PAS CES DEUX PÉPITES !

## LE SABOT DES LANDES

À 10H00

Le sabotier Claude Labarthe vous ouvre les portes de sa fabrique !

Tradition familiale depuis 7 générations, la fabrication se perpétue et évolue. Vous y découvrirez les emblématiques sabots mais aussi de nombreux articles décoratifs.



À 12H30

Repas chez Simone à Benesse-lès-Dax pour un moment convivial autour d'un repas gourmand.

## LE MOULIN DE BENESSE-LÈS-DAX

À 15H00

Dans un cadre verdoyant avec un panorama imprenable sur la Chalosse et la chaîne des Pyrénées, ce moulin datant de 1750 est l'unique moulin à vent des Landes. Une visite à ne (surtout) pas manquer !



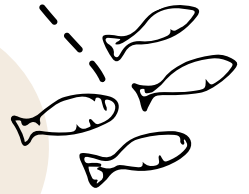
CONTACT : HÉLÈNE  
07 62 26 24 19 OU 05 58 73 00 52



OFFICE DE TOURISME DE LA VALLÉE DU KIW  
147 ALLÉE DES ÉVADÉS 40300 PEYREHORADE

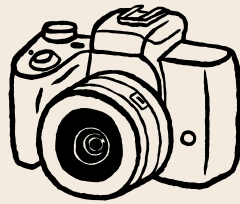


À PARTIR DE  
29,70€/PERS



# Au fil du sel et du saumon

Expérience



Venez découvrir les Salines de Salies-de-Béarn et la Maison Barthouil lors d'une journée autour de la gastronomie et de l'authenticité.



NE MANQUEZ PAS CES DEUX PÉPITES !

## LES SALINES DE SALIES-DE-BÉARN

À 10H00

Le Sel gemme de Salies-de-Béarn, labellisé IGP depuis 2016, est très prisé par les grands chefs. L'extraction actuelle de ce sel vous est expliquée depuis un belvédère surplombant le centre d'exploitation des Salines de Salies-de-Béarn.



À 12H30

Repas à l'Auberge de l'Abbaye à Sorde l'Abbaye. Ce restaurant propose une cuisine traditionnelle dans un cadre convivial.

## LA MAISON DU SAUMON

À 14H30

Découvrez le musée de la Maison Barthouil, plus de 100 ans de savoir-faire. Lors de la visite, plongez dans son histoire, ses méthodes et terminez par une dégustation gourmande de leurs spécialités.



CONTACT : HÉLÈNE

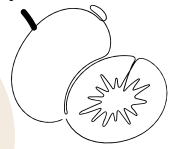
07 62 26 24 19 OU 05 58 73 00 52



OFFICE DE TOURISME DE LA VALLÉE DU KIWI  
147 ALLÉE DES ÉVADÉS 40300 PEYREHORADE

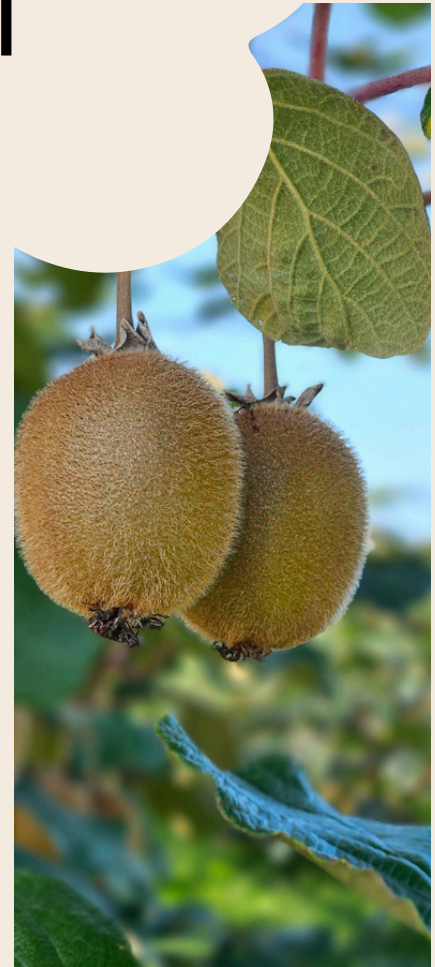


À PARTIR DE  
26,95€/PERS



# Croq'Kiwi

## Expérience



Venez découvrir le  
Marché de  
Peyrehorade et Kiwis  
Délices lors d'une  
journée entre  
produits du terroir,  
rencontres et  
gourmandises.

NE MANQUEZ PAS CES DEUX PÉPITES !

## MARCHÉ DE PEYREHORADE

À 10H00

LE rendez-vous culinaire à ne pas  
manquer !  
Familial, authentique et généreux,  
le marché de Peyrehorade  
regroupe chaque mercredi matin  
des producteurs locaux.



À 12H30

Repas au Bon Coin  
les Pieds de Cochon  
à Peyrehorade. Ce  
restaurant propose  
cuisine  
traditionnelle  
généreuse et  
authentique.

## KIWIS DÉLICES

À 15H00

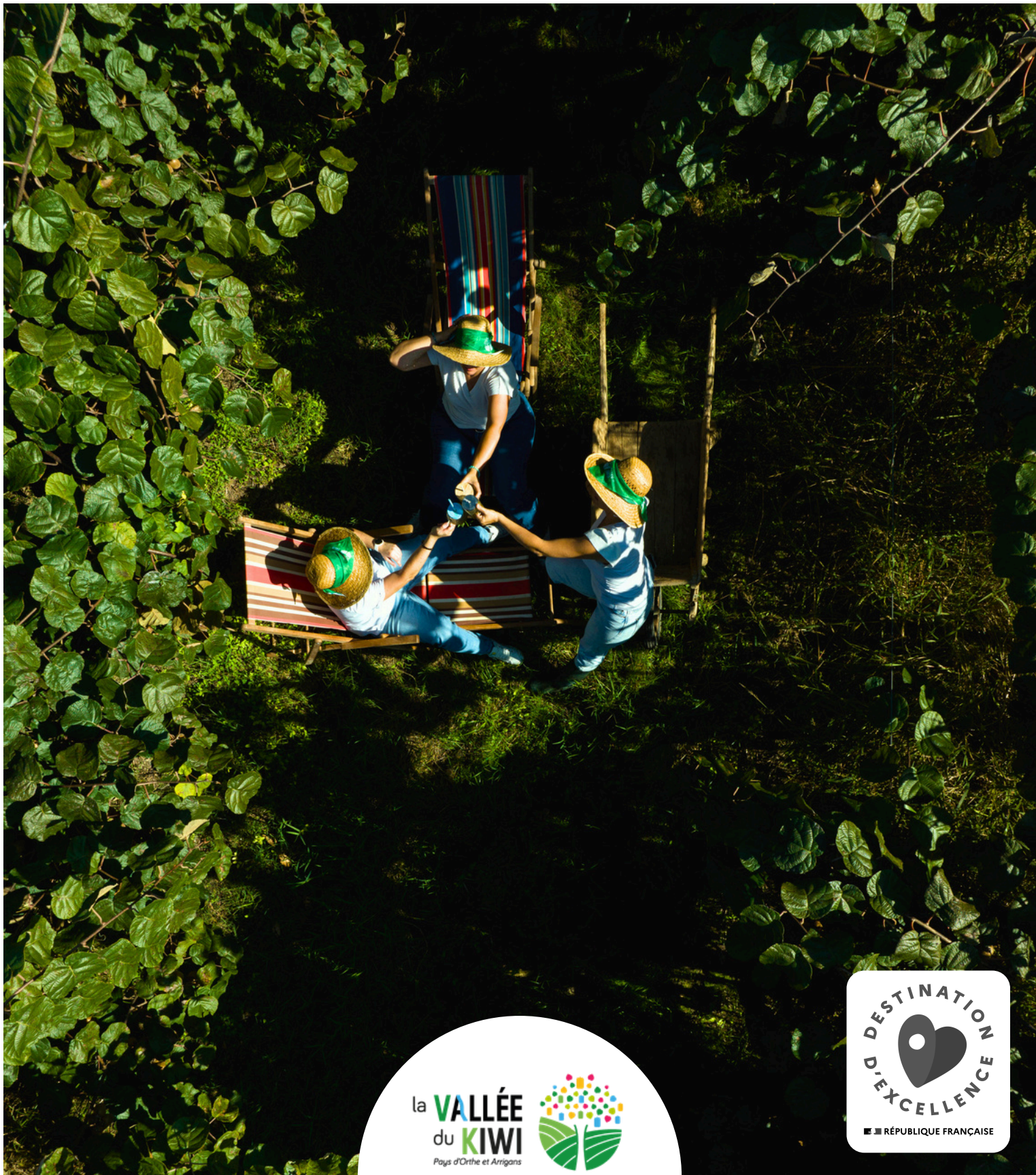
Cultivé dans les Landes depuis  
plus de 40 ans, le kiwi est la star  
de la vallée ! Direction le  
producteur Kiwis Délices pour  
tout savoir de ce fruit sucré et  
vitaminé qui se décline  
(presque) à l'infini.



CONTACT : HÉLÈNE  
07 62 26 24 19 OU 05 58 73 00 52



OFFICE DE TOURISME DE LA VALLÉE DU KIWI  
147 ALLÉE DES ÉVADÉS 40300 PEYREHORADE



la VALLÉE  
du KIWI  
Pays d'Orthe et Arrigons



## OFFICE DE TOURISME DE LA VALLÉE DU KIWI

147 Allée des Évadés, 40300 PEYREHORADE

Tél : 05 58 73 00 52

[tourisme@lavalleedukiwi.com](mailto:tourisme@lavalleedukiwi.com)

[www.lavalleedukiwi.com](http://www.lavalleedukiwi.com)

Crédits photos : Cyril Garrabos, Faustine François Pop Communication, Cyrille Vidal, B.Broqua, Sébastien Zambon, Meyranx, Landes Attractivité, Mairie de Labatut, Art Sensible, Auberge de l'abbaye, La Ferme d'Orthe, Le Jardin du Carcoilh, Auberge du Pas de Vent, GnacéPause, Domaine de Lahire, Ferme Beleslou, Ferme Bastebieille, Terafeu Terafour, Le Sabot des Landes, la Tradition Landaise, l'Étrier d'Orthe, 2x Aventures, la Petite Ferme de Pouillon.